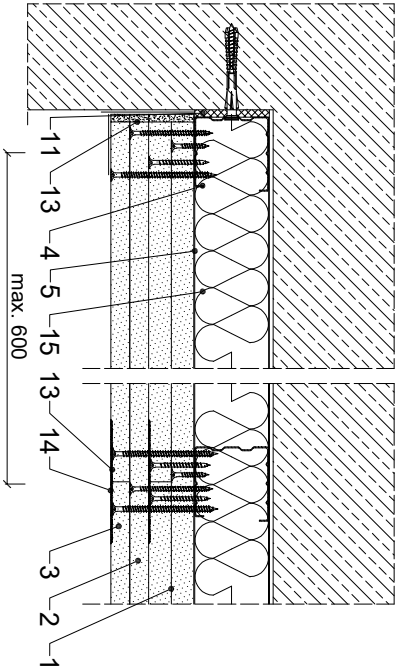
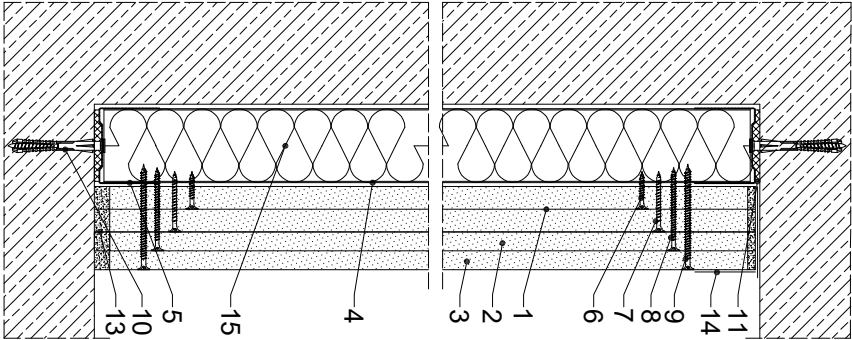


PRZEKRÓJ POZIOMY



PRZEKRÓJ PIONOWY



Parametry techniczne

Profil izolacyjny 1)	KLASA ODPORNOŚCI OGNIOWEJ EN ²⁾	MAKSYMALNA WYSOKOŚĆ		GRUBOŚĆ ZABUDOWY		MASA		POSZCIE RYTYMI RIGIPS	RODZAJ PROFILU RIGIPS	WYPEŁNIENIE MINERALNA
		AKW	J	H	G	M				
[dB]	[min]	[mm]	[mm]	[mm]	[mm]	[kg/m ²]				
12	1)	4000	105	53						
		4500	130							
		5500 ³⁾	155							

- 1) Klasyfikacja oporności w przegraniach.
- 2) Maksymalna wysokość 12500 mm w przypadku zastosowania podłogi walcowej do 2500 mm oraz wysokości 10000 mm w przypadku podłogi walcowej do 2500 mm.
- 3) EN - klasa odporności oporności w przegraniach.
- 4) Bez uwzględnienia masy izolacji z walcem mineralnym.

Zapotrzebowanie materiałowe na 1m²

MATERIAŁ	ZUŻYCIE	
	2 x 12,5	
1) Płyta gipsowo-kartonowa RIGIPS PRO (4PRO ^{1M}) Fire+ Hydro typ DFH2 gr. 12,5 mm	1,00	m ²
2) Płyta gipsowo-kartonowa RIGIPS PRO (4PRO ^{1M}) Fire+ Hydro typ DFH2 gr. 15 mm	2,00	m ²
3) Płyta gipsowa RIGIPS GLASROC [®] X OCEAN gr. 12,5 mm	1,00	m ²
4) Profil RIGIPS CW 50 / CW 75 / CW 100 UL TRASTIL [®] Hydroprofil C3 lub C4	1,80	m
5) Profil RIGIPS UW 50 / UW 75 / UW 100 UL TRASTIL [®] Hydroprofil C3 lub C4	0,70	m
6) Wkręt AQUAROC [®] Interior HB 3,5x25 mm	5,00	szt.
7) Wkręt AQUAROC [®] Interior HB 3,5x41 mm	5,00	szt.
8) Wkręt RIGIPS zabezpieczony antykorozyjnie C3 lub C4 min. 3,5x55 mm	5,00	szt.
9) Wkręt RIGIPS zabezpieczony antykorozyjnie C3 lub C4 min. 3,5x70 mm	12,00	szt.
10) Kołki rozporowe min. Ø6 max. co 1000mm	1,50	szt.
11) Taśma uszczelniająca piankowa RIGIPS szer. 50/70/95 mm	1,10	m
12) Masa szpachlowa RIGIPS VARIO SUPER ¹⁾	0,25	kg
13) Masa szpachlowa RIGIPS Promix HYDRO ²⁾	0,10	kg
14) Taśma spoinowa RIGIPS Mold-X (Hydro) ²⁾	1,40	m
15) Wełna mineralna szklana lub skalna	1,00	m ²

- 1) Spoinowanie płyt RIGIPS PRO (4PRO).
- 2) Spoinowanie płyt RIGIPS GLASROC[®] X OCEAN.
- Rozmiar naklepek dla wełny mineralnej co 150 mm, dla wełny zwierzęcej co 250 mm.
- Naklejki materiałowe mogą służyć jako pomoc przy zamawianiu izolacji.



Saint-Gobain Construction Products Polska Sp. z o.o.
Biuro RIGIPS w Warszawie
ul. Cybernetyki 9, 02-677 Warszawa
Biuro Doradztwa Technicznego: 800 163 121
E-mail: doradcy.techniczny@saint-gobain.com
rigips.pl
BDO 00006702

Obiekt:

Lokalizacja:

Tytuł rysunku: Okładzina ścienna Rigips 3.22.00 X OCEAN
(1x 12,5 mm GLSROC[®] X OCEAN + 2 x 15 mm Fire + Hydro
typ DFH2 + 12,5 mm Fire + Hydro typ DFH2)

Data:

Skala: 1:5

Nr detalu: 3.22.00 X OCEAN

Opracował: